

Контроль тавровых соединений ультразвуковым сканером Harfang VEO

В связи с геометрией объекта и из-за наличия большого количества сигналов отражения от кромок швов, нередко контроль тавровых сварных соединений является сложной технической задачей.

Система диагностирования Harfang VEO позволяет без труда определить качество тавровых сварных соединений и определить размеры внутренних дефектов.

Ниже приведен пример контроля эксплуатируемых объектов.

В соответствии с геометрией детали была построена математическая модель имитирующая процесс проведения контроля.

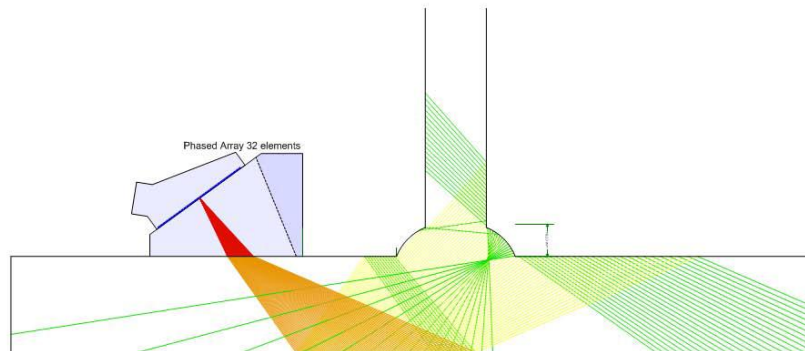
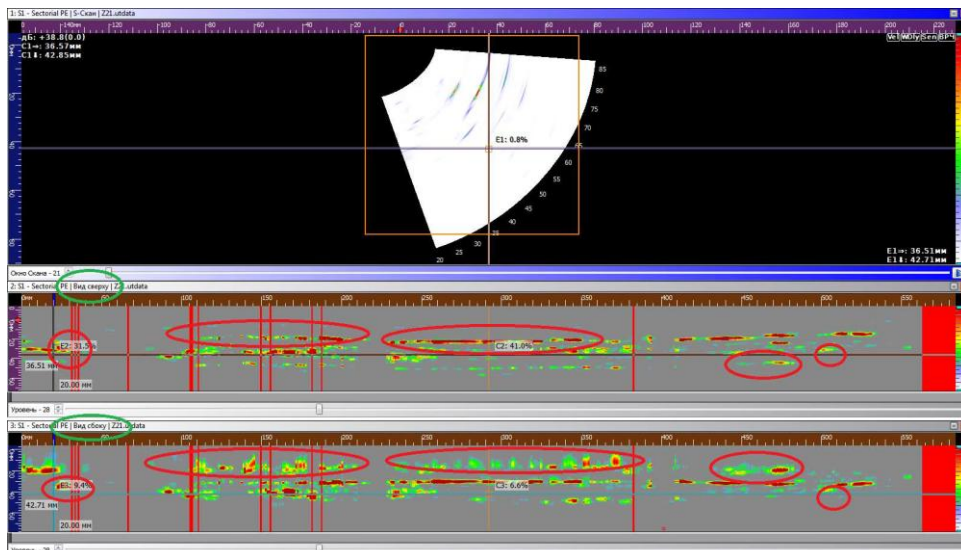
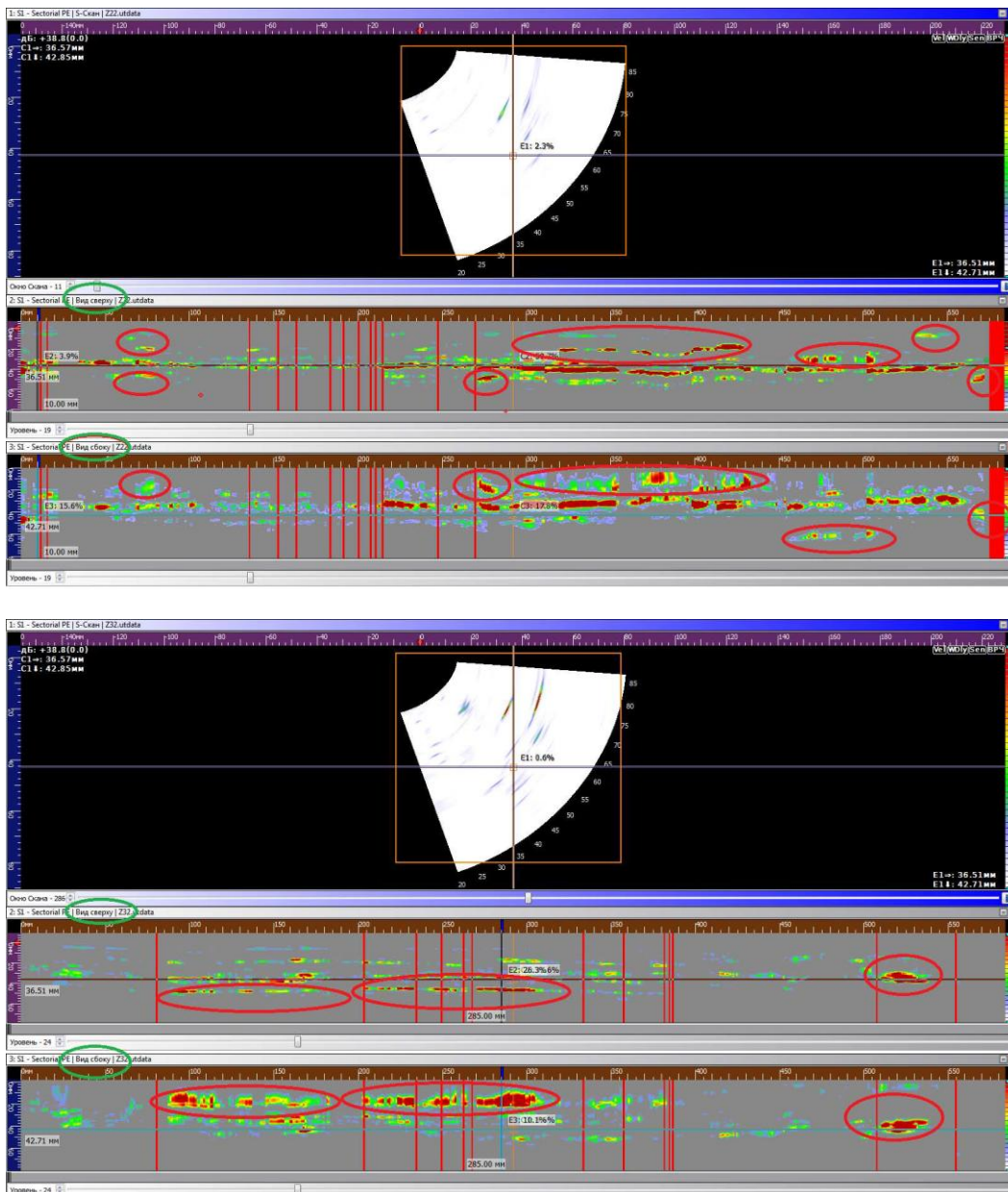


Рисунок 1. Модель таврового соединения.

Сигналы были получены на 3-х объектах разной длины, с использованием датчика линейного положения. Данное решение позволяет точно определять положение дефектов на ОК, а также определять их протяженность.





На экране дефектоскопа приведены одновременно 2 вида для лучшей визуализации картины дефектов: вид сверху (по аналогии с рентгенограммой) и вид в разрезе (В-скан).

Красным выделены области наличия различных типов повреждений.