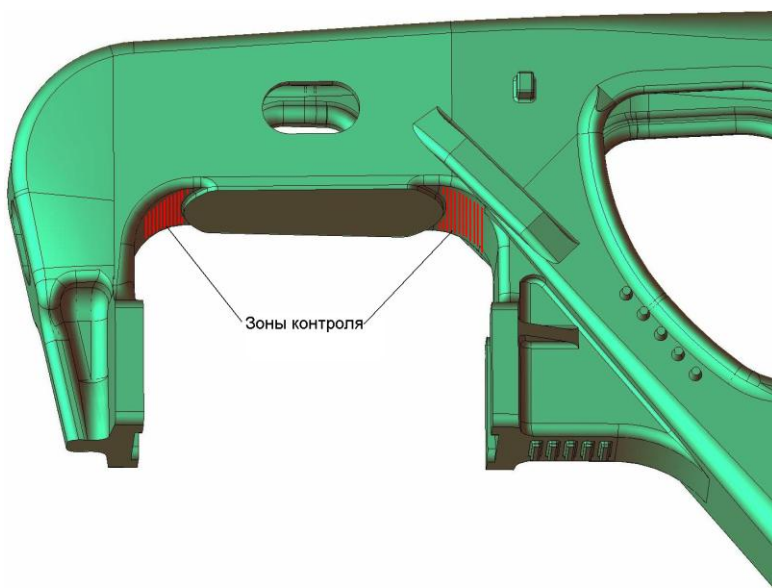
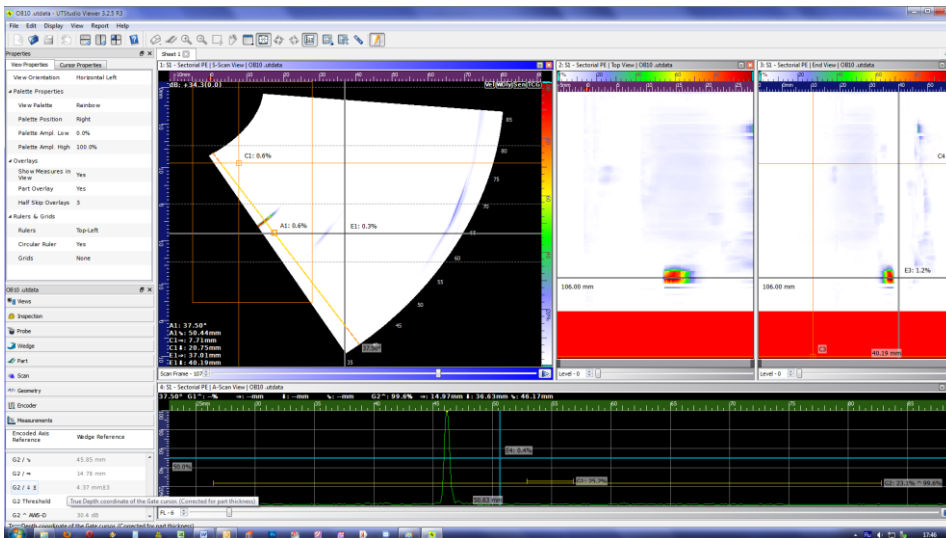
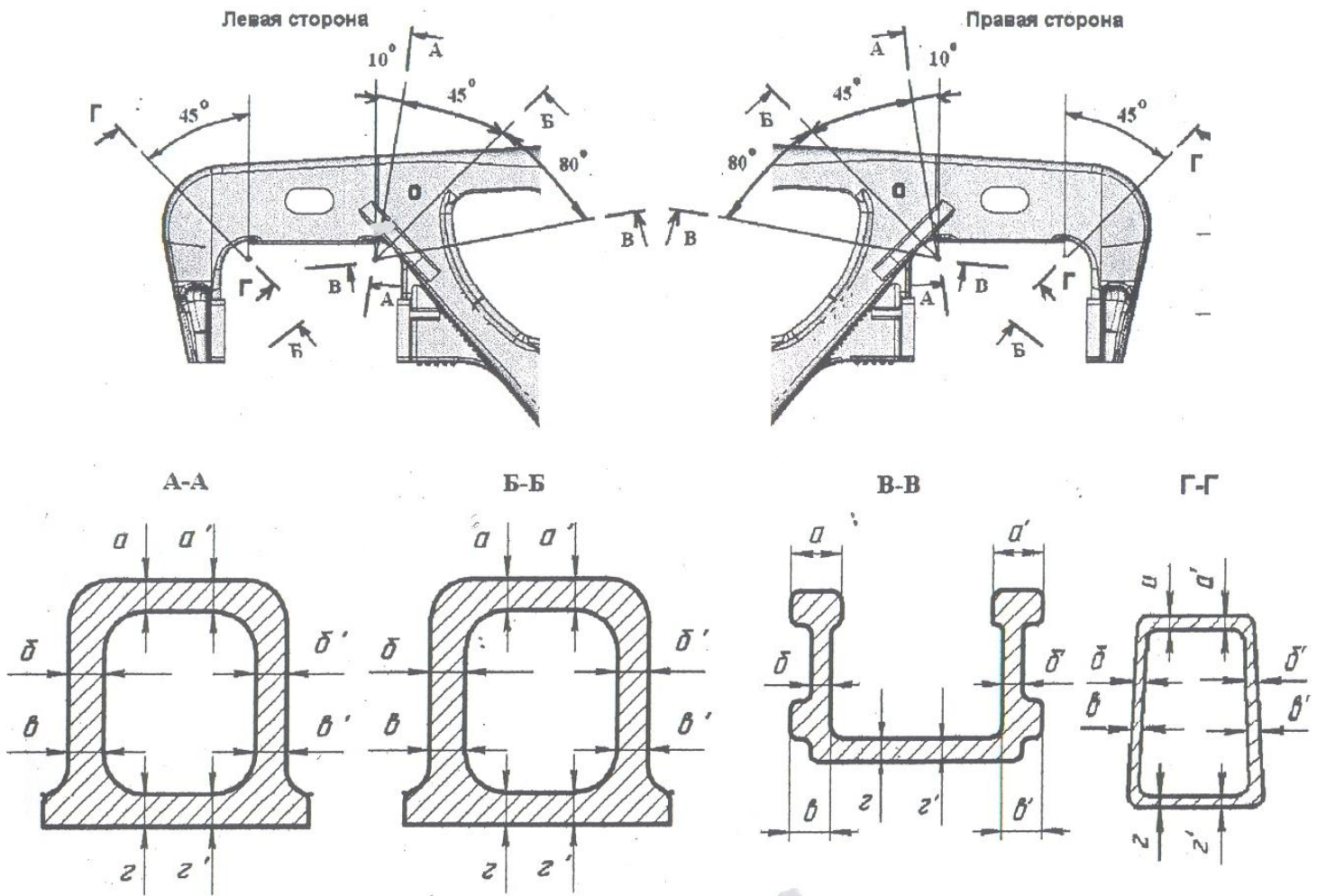


В соответствии с техническим заданием завода изготовителя были проконтролированы колесные рамы железнодорожного транспорта.



Объект контроля представляет собой литую деталь сложной геометрической формы из стали 20ГЛ. Термообработка детали – нормализация.





По результатам контроля ультразвуковой системой **Harfang VEO** был выявлен протяженный дефект в виде трещины. Данный дефект не совместим с безопасной эксплуатацией транспорта.