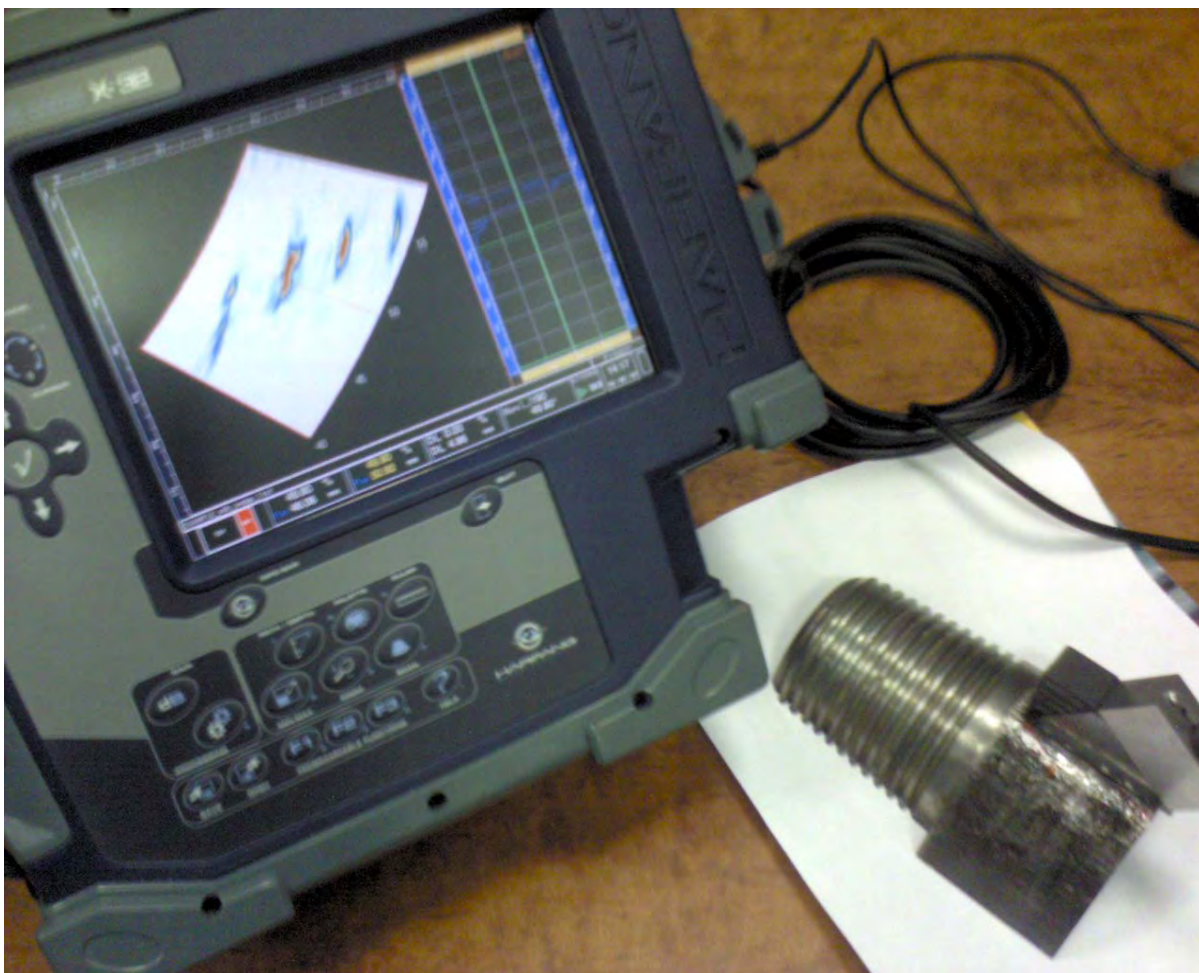


Контроль резьбового соединения компрессорно-насосных труб используя X-32

В процессе эксплуатации компрессорно-насосные трубы подвергаются значительным нагрузкам, наибольшая их часть приходится на участки конического резьбового соединения. Под воздействием нагрузок на скручивание в резьбе начинают развиваться трещины. Своевременное выявление наличия подобных дефектов является первоочередной задачей.

Решить проблему возможно используя дефектоскоп на фазированных решетках X-32



За счет качания фазированного ультразвукового пучка на различных углах ввода, появляется возможность просканировать резьбу трубы.

Ниже представлены результаты контроля конической резьбы КНТ

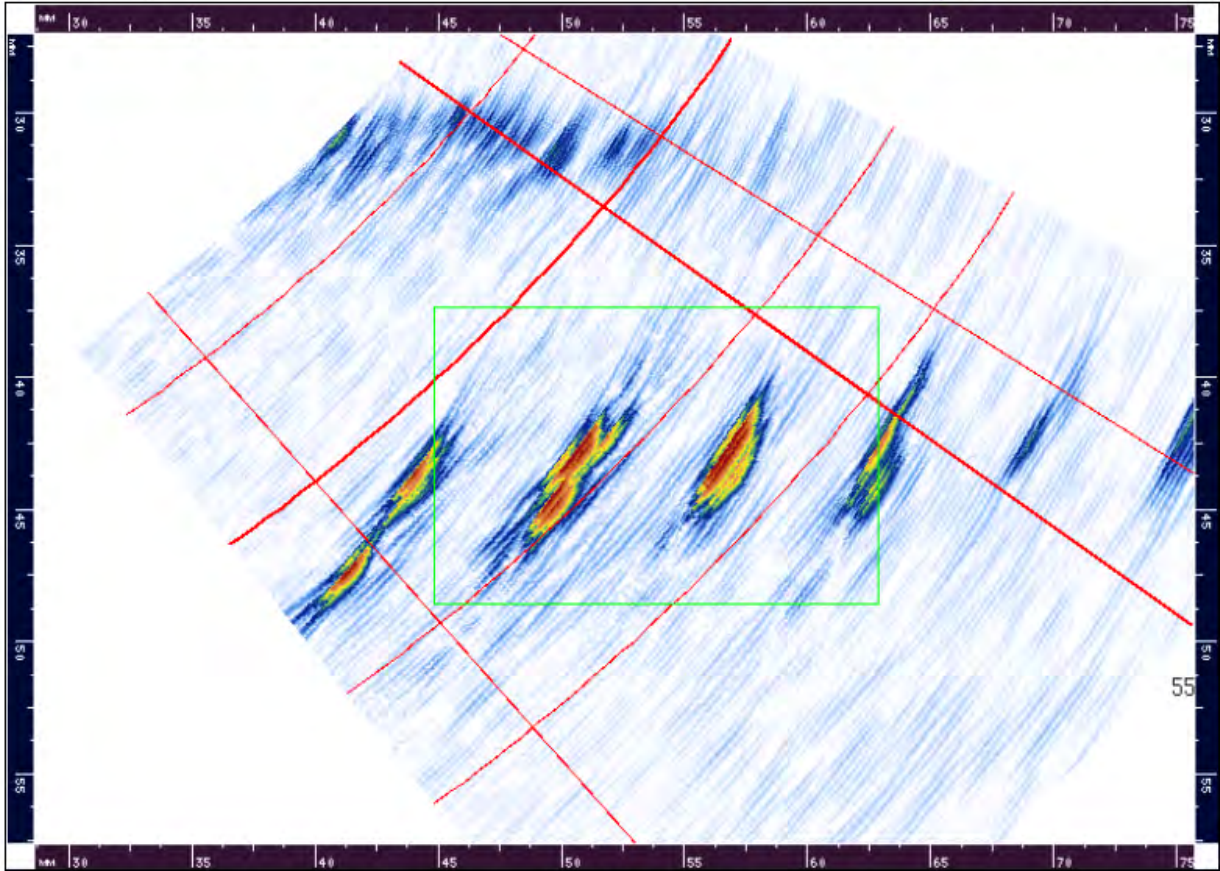
Прибор X-32



HARFANG
MICROTECHNIQUES
www.harfangmicro.com

T 1-866-HARFANG

Прот измер



Контроль

File Name : EXAMPLE_with_wedge_1.hcf

Кол ПЭП : 1

Ск пр волн : 5.900мм/мкс

Thickness : 1.00мм

Вид распр волн : Половин путь

Trigger : Free Running

Кол датпол : Нет дат полож

Ск по волн : 3.200мм/мкс

Clock Freq : 50 MHz

Сист измер : Метр сист

Числ скан : 1

Плотность : 0.0

Час ск имп : 3000Гц

Напряжение : 100вольт

ПЭП □ 1

Длител имп : 100нс

Модель : 115-000-189

Форма : Плоск

Кол Элем2 : 1

Расе эл D1 : 0.05мм

Шаг эл D2 : 12.50мм

Схема подкл ПЭП : Нижн лев ряд

Y Rotation : 0.0°

Y Translate : 0.0мм

Частота : 5.00МГц

Серия :

Нач сегм : 1

Разм эл D1 : 0.95мм

Расе эл D2 : 0.50мм

Смещ эл D1 : 5.60мм

With Probe : 1

Z Rotation : 0.0°

Z Translate : 0.0мм

Изготовит : AGFA

Тип : Одномер

Кол Элем1 : 32

Разм эл D2 : 12.00мм

Шаг эл D1 : 1.00мм

Смещ эл D2 : 2.25мм

X Rotation : 0.0°

X Translate : 0.0мм

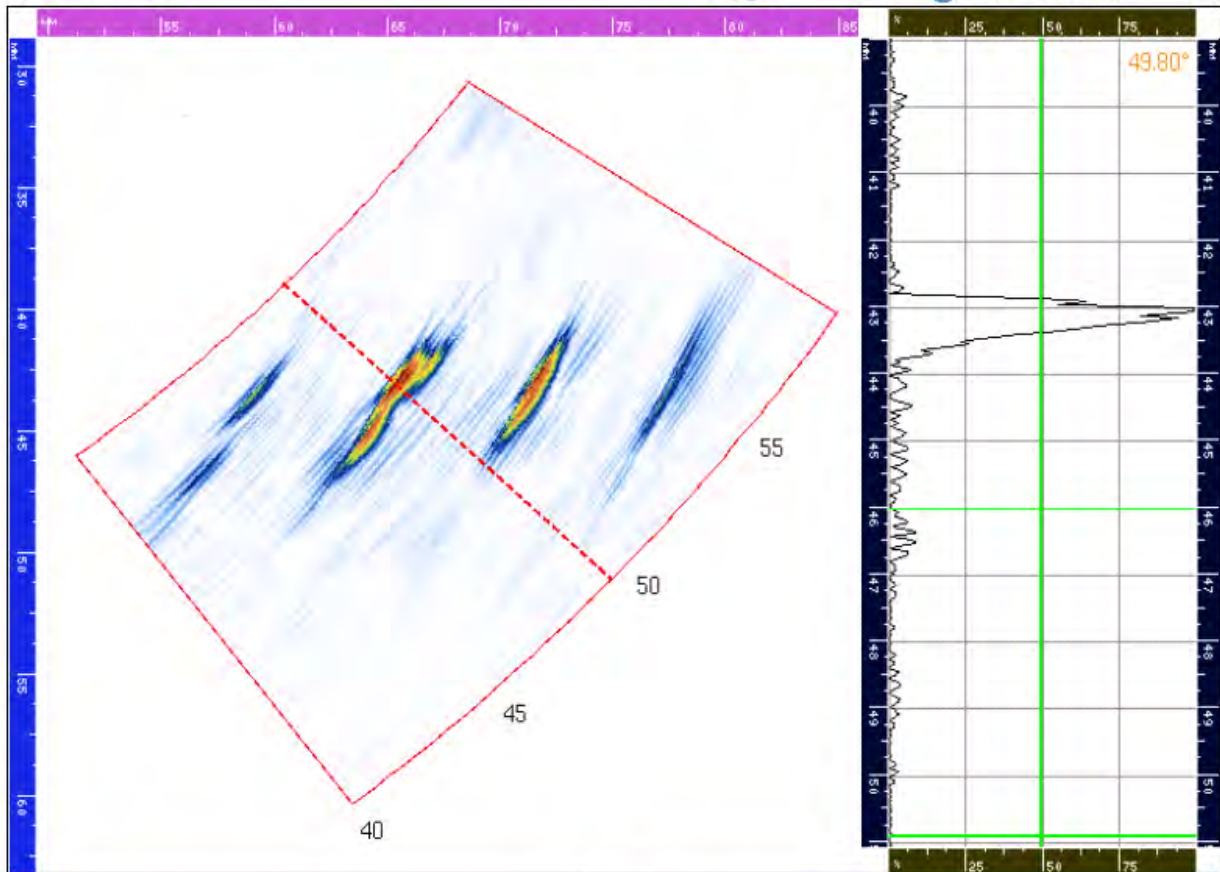
Is Master : да

EXAMPLE_with_wedge_1_Thu_Feb_15_2007_17_54_03

1/2



Прот измер



Контроль

File Name : EXAMPLE_with_wedge_1.hcf

Кол ПЭП : 1

Ск пр волн : 5.900мм/мкс

Thickness : 3.10мм

Вид распр волн : Половин путь

Trigger : Free Running

Кол датпол : Нет дат полож

Ск по волн : 3.200мм/мкс

Clock Freq : 50 MHz

Сист измер : Метр сист

Числ скан : 1

Плотность : 0.0

Час сл имп : 3250Гц

Напряжение : 100вольт

ПЭП □ 1

Длител имп : 100нс

Модель : 115-000-189

Форма : Плоск

Кол Элем2 : 1

Расс эл D1 : 0.05мм

Шаг эл D2 : 12.50мм

Схема подкл ПЭП : Нижн лев ряд

Y Rotation : 0.0°

Y Translate : 0.0мм

Частота : 5.00МГц

Серия :

Нач сегм : 1

Разм эл D1 : 0.95мм

Расс эл D2 : 0.50мм

Смещ эл D1 : 5.60мм

With Probe : 1

Z Rotation : 0.0°

Z Translate : 0.0мм

Изготовит : AGFA

Тип : Одномер

Кол Элем1 : 32

Разм эл D2 : 12.00мм

Шаг эл D1 : 1.00мм

Смещ эл D2 : 2.25мм

X Rotation : 0.0°

X Translate : 0.0мм

Is Master : да

EXAMPLE_with_wedge_1_Fri_Feb_16_2007_14_01_39

1/2

Ниже представлен S-scan с расшифровкой сигналов:

- 1 - Сигнал от впадины первого витка
- 2 - Сигнал от вершины первого витка
- 3 - Сигнал от впадины второго витка
- 4- Сигнал от вершины второго витка
- 5 - Сигнал от дефекта на втором витке
- 6 - Сигналы от впадины и вершины третьего витка слабо различимы

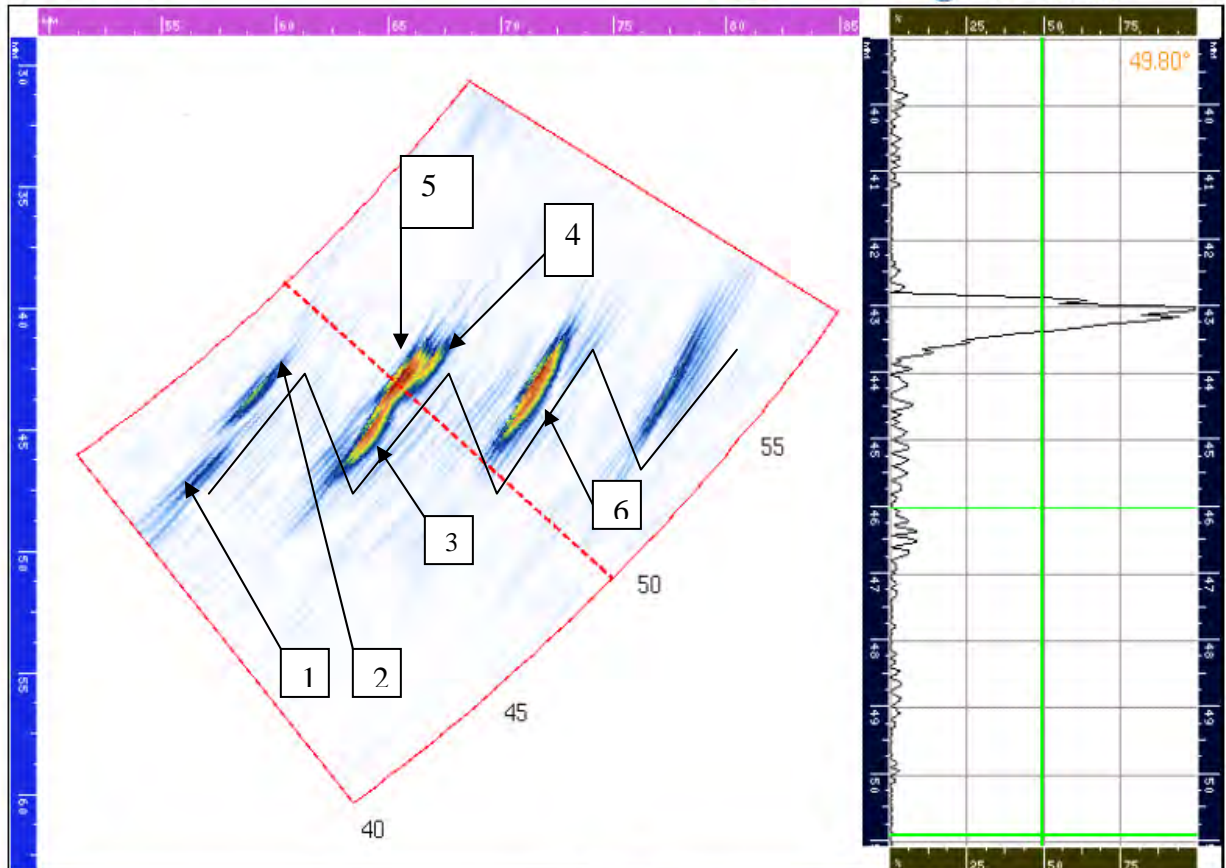
Прибор X-32



HARFANG
MICROTECHNIQUES
www.harfangmicro.com

1-866-HARFANG

Прот измер



Контроль

File Name : EXAMPLE_with_wedge_1.hcf

Кол ПЭП : 1

Ск пр волн : 5.900мм/мкс

Thickness : 3.10мм

Вид распр волн : Половин путь

Trigger : Free Running

Кол датпол : Нет дат полож

Ск по волн : 3.200мм/мкс

Clock Freq : 50 MHz

Сист измер : Метр сист

Числ скан : 1

Плотность : 0.0

Час ск имп : 3250Гц

Напряжение : 100вольт

ПЭП □ 1

Длитель имп : 100нс

Модель : 115-000-189

Форма : Плоск

Кол Элем2 : 1

Расе эл D1 : 0.05мм

Шаг эл D2 : 12.50мм

Схема подкл ПЭП : Нижн лев ряд

Y Rotation : 0.0°

Y Translate : 0.0мм

Частота : 5.00МГц

Серия :

Нач сегм : 1

Разм эл D1 : 0.95мм

Расе эл D2 : 0.50мм

Смещ эл D1 : 5.60мм

With Probe : 1

Z Rotation : 0.0°

Z Translate : 0.0мм

Наготовит : AGFA

Тип : Одномер

Кол Элем1 : 32

Разм эл D2 : 12.00мм

Шаг эл D1 : 1.00мм

Смещ эл D2 : 2.25мм

X Rotation : 0.0°

X Translate : 0.0мм

Is Master : да

EXAMPLE_with_wedge_1_Fri_Feb_16_2007_14_01_39

1/2